

PV13: Sucesiones y tipos de texto

Guión de la Escena 1

Configuración

Escena Espacios Controles Definiciones Programa Gráficos Animación

ancho alto

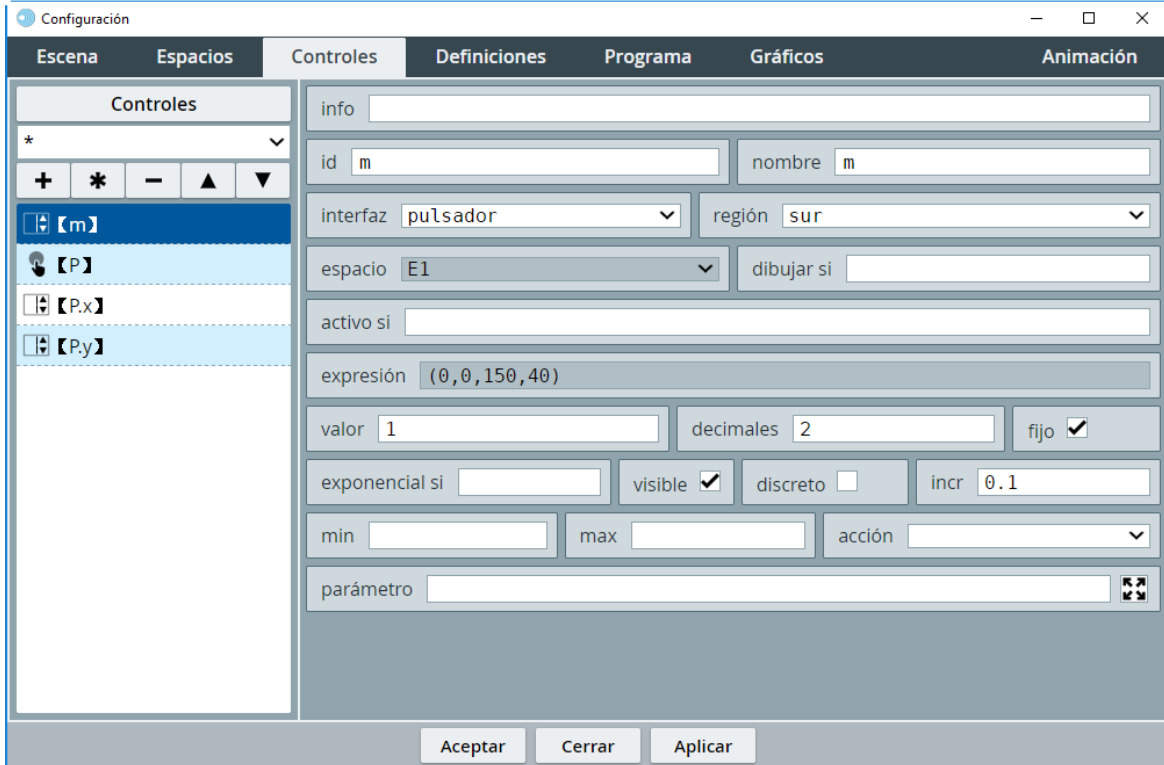
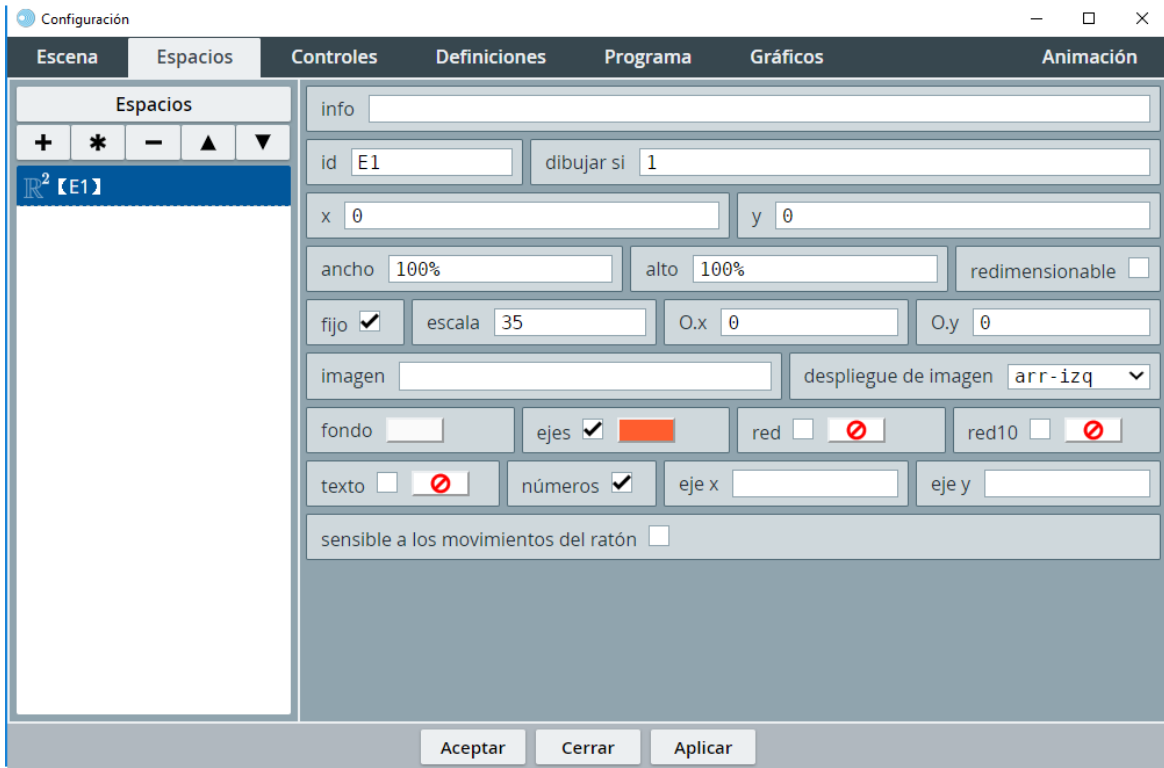
botón créditos botón config botón inicio botón limpiar

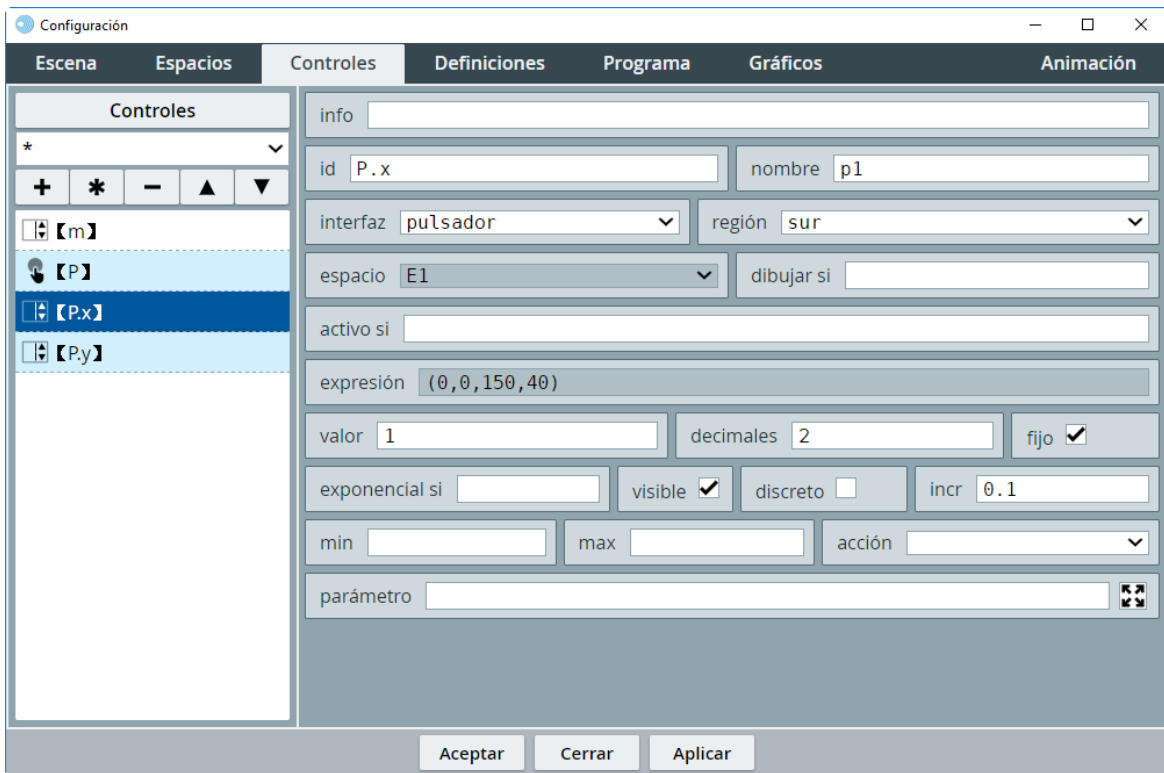
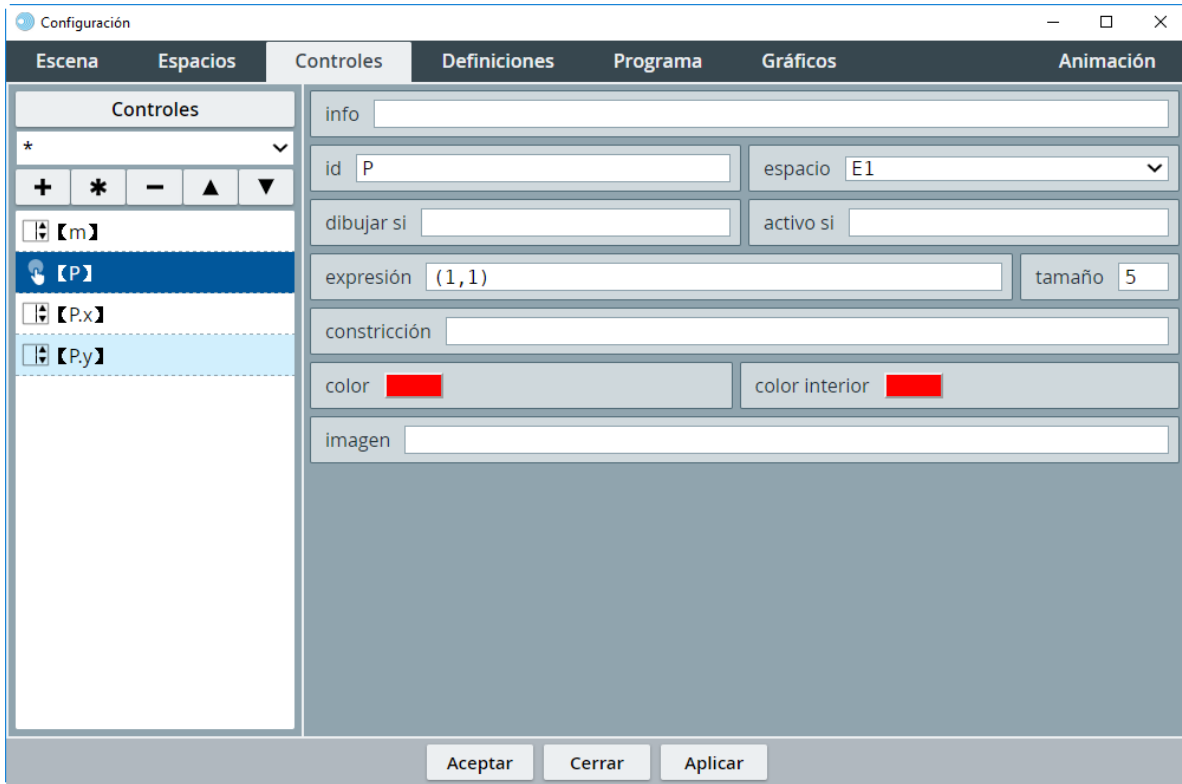
filas al norte filas al sur

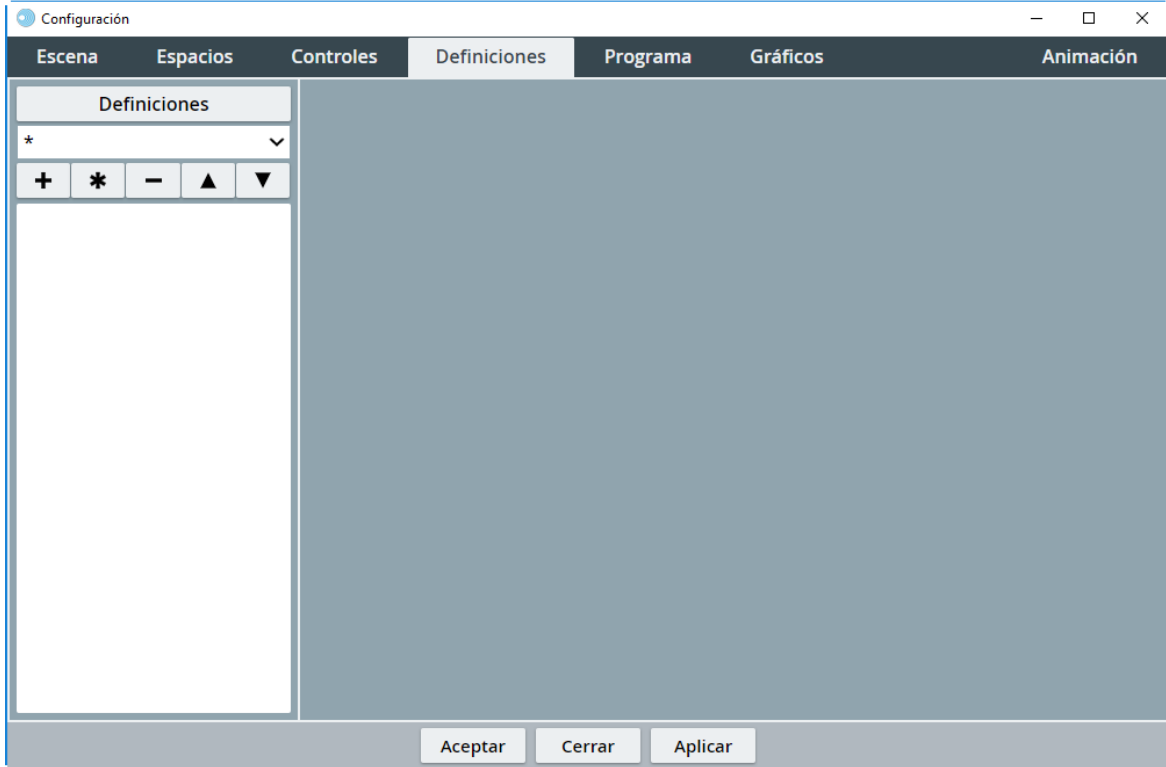
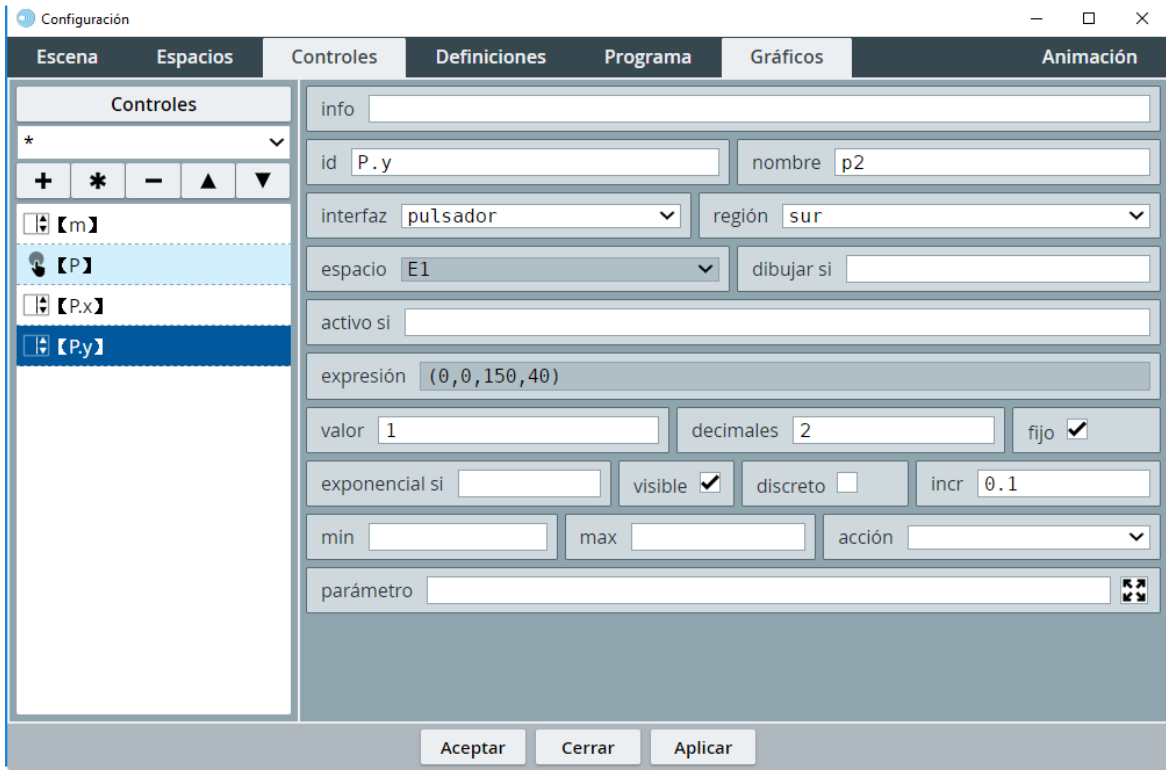
ancho oeste ancho este alto filas

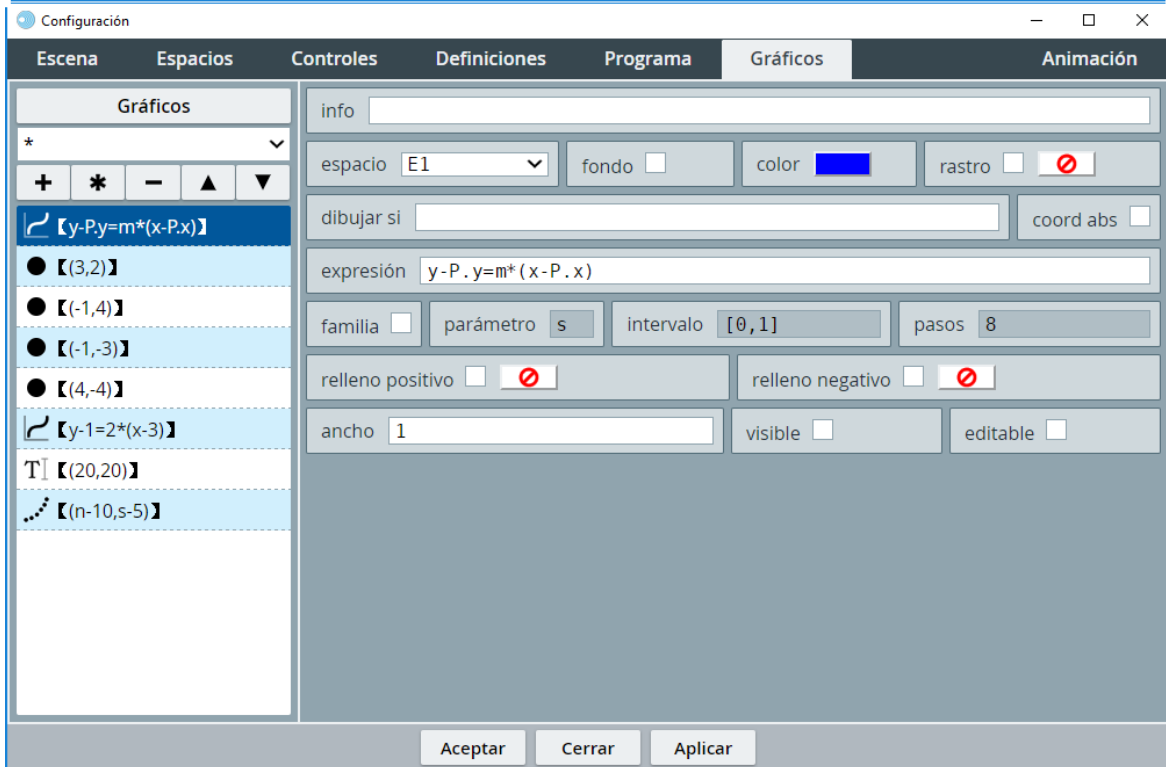
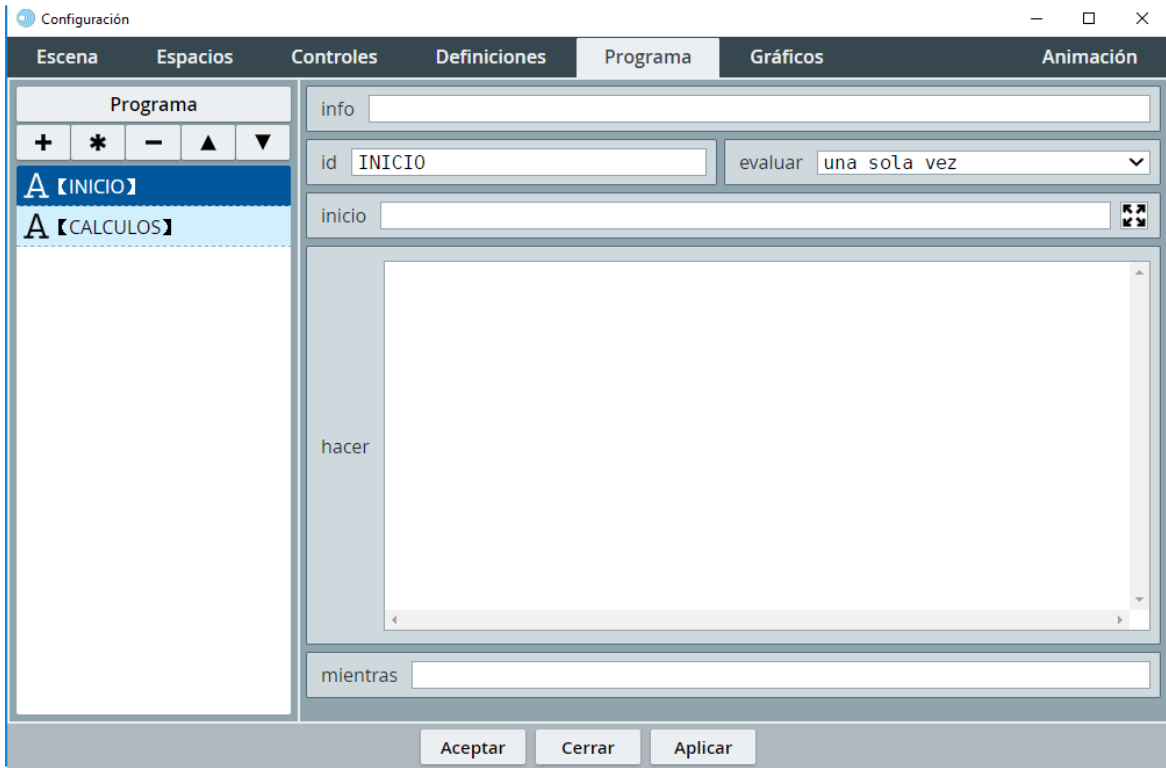
signo decimal idioma mostrar región exterior expandir escena

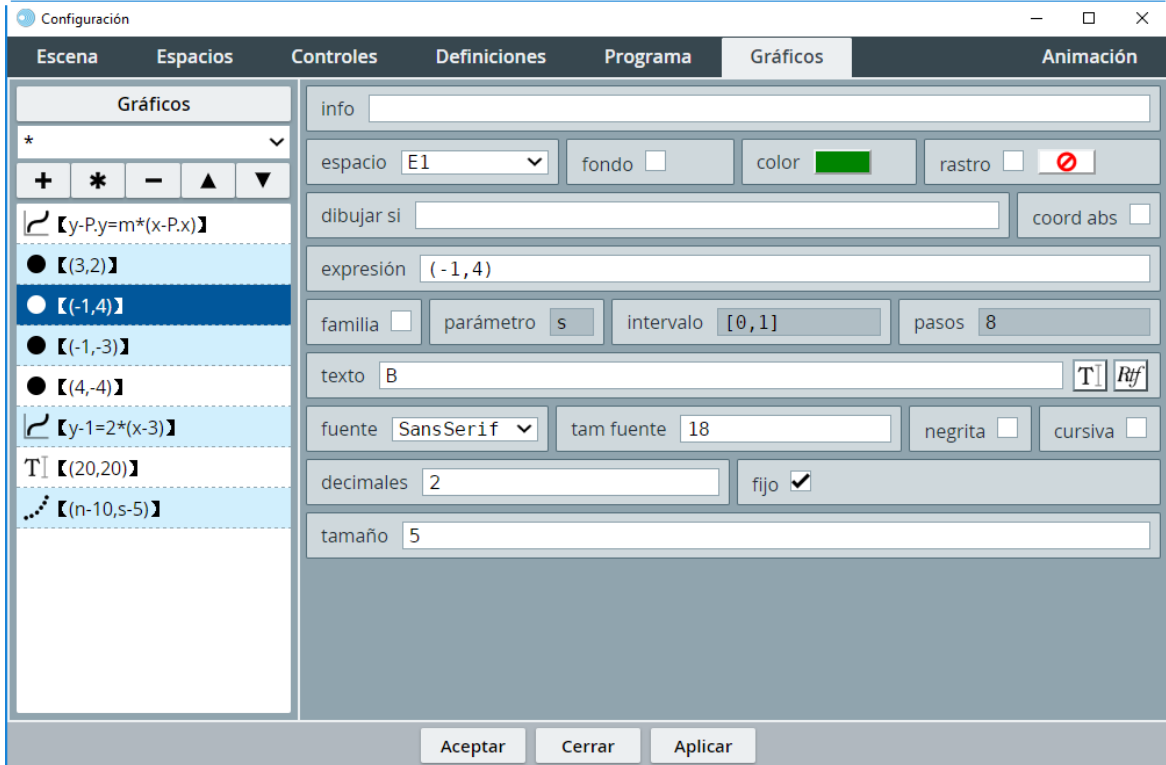
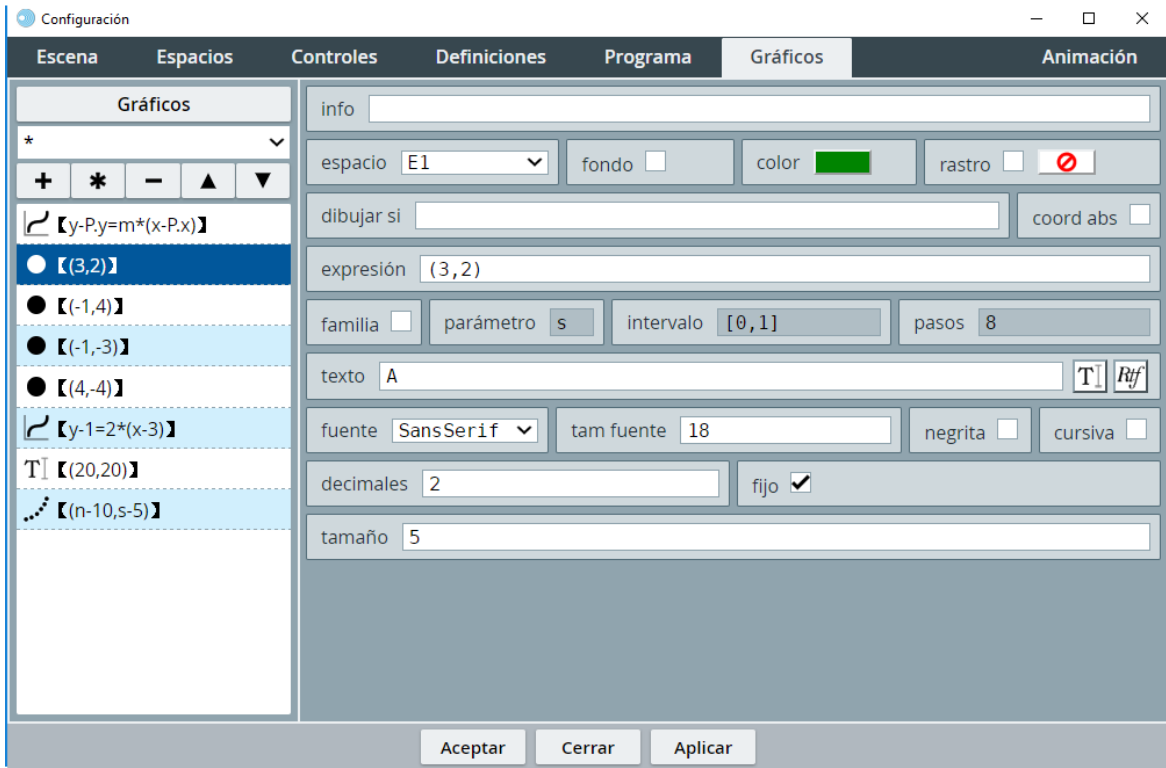
imagen del cargador











Configuración

Escena Espacios Controles Definiciones Programa Gráficos Animación

Gráficos

*
+ * - ▲ ▼

$y-P.y=m*(x-P.x)$

● $(3,2)$
● $(-1,4)$
● $(-1,-3)$
● $(4,-4)$

$y-1=2*(x-3)$

T $(20,20)$

... $(n-10,s-5)$

info

espacio E1 fondo color rastro

dibujar si coord abs

expresión $(-1, -3)$

familia parámetro s intervalo $[0,1]$ pasos 8

texto C T Tif

fuente SansSerif tam fuente 18 negrita cursiva

decimales 2 fijo

tamaño 5

Aceptar Cerrar Aplicar

Configuración

Escena Espacios Controles Definiciones Programa Gráficos Animación

Gráficos

*
+ * - ▲ ▼

$y-P.y=m*(x-P.x)$

● $(3,2)$
● $(-1,4)$
● $(-1,-3)$
● $(4,-4)$

$y-1=2*(x-3)$

T $(20,20)$

... $(n-10,s-5)$

info

espacio E1 fondo color rastro

dibujar si coord abs

expresión $(4, -4)$

familia parámetro s intervalo $[0,1]$ pasos 8

texto D T Tif

fuente SansSerif tam fuente 18 negrita cursiva

decimales 2 fijo

tamaño 5

Aceptar Cerrar Aplicar

Configuración

Escena Espacios Controles Definiciones Programa **Gráficos** Animación

Gráficos

*

+ * - ▲ ▼

【y-P.y=m*(x-P.x)】

- 【(3,2)】
- 【(-1,4)】
- 【(-1,-3)】
- 【(4,-4)】
- 【y-1=2*(x-3)】
- T 【(20,20)】
- ... 【(n-10,s-5)】

info

espacio E1 fondo color rastro

dibujar si coord abs

expresión y-1=2*(x-3)

familia parámetro s intervalo [0,1] pasos 8

relleno positivo relleno negativo

ancho 1 visible editable

Aceptar Cerrar Aplicar

Configuración

Escena Espacios Controles Definiciones Programa **Gráficos** Animación

Gráficos

*

+ * - ▲ ▼

【y-P.y=m*(x-P.x)】

- 【(3,2)】
- 【(-1,4)】
- 【(-1,-3)】
- 【(4,-4)】
- 【y-1=2*(x-3)】
- T 【(20,20)】**
- ... 【(n-10,s-5)】

info

espacio E1 fondo color rastro

dibujar si coord abs

expresión (20,20)

familia parámetro s intervalo [0,1] pasos 8

texto P([P.x],[P.y]) T *Rtf*

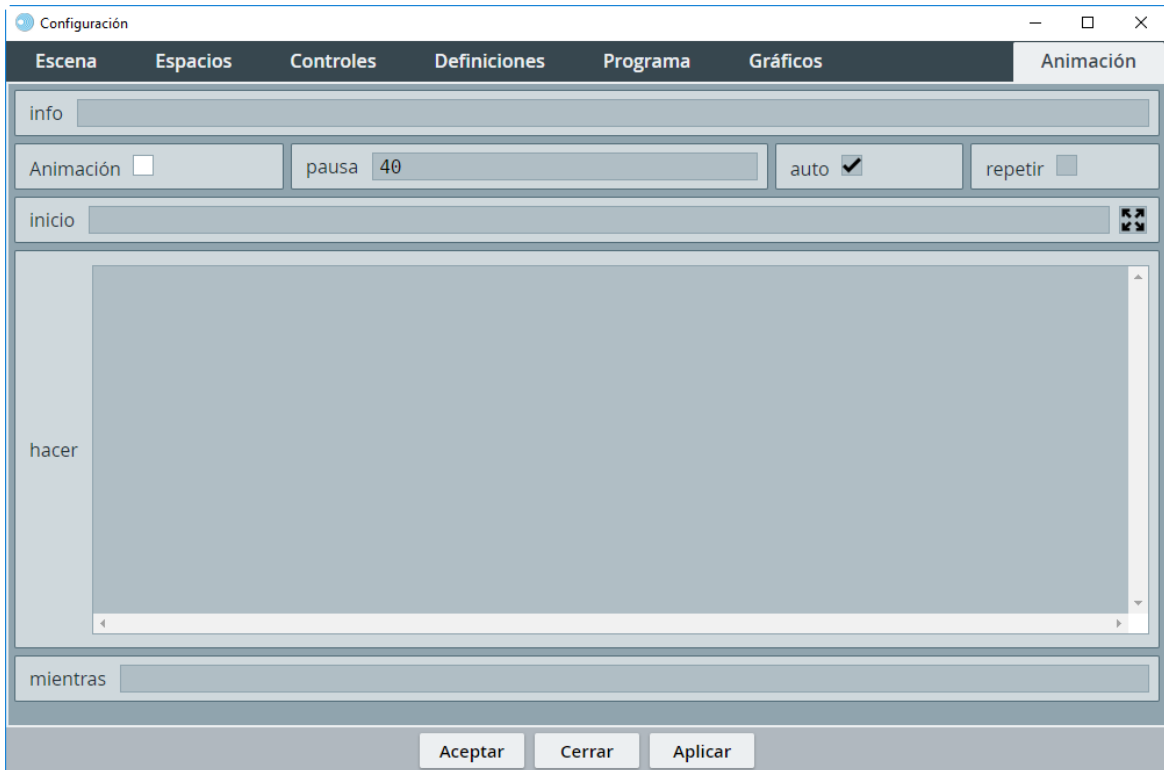
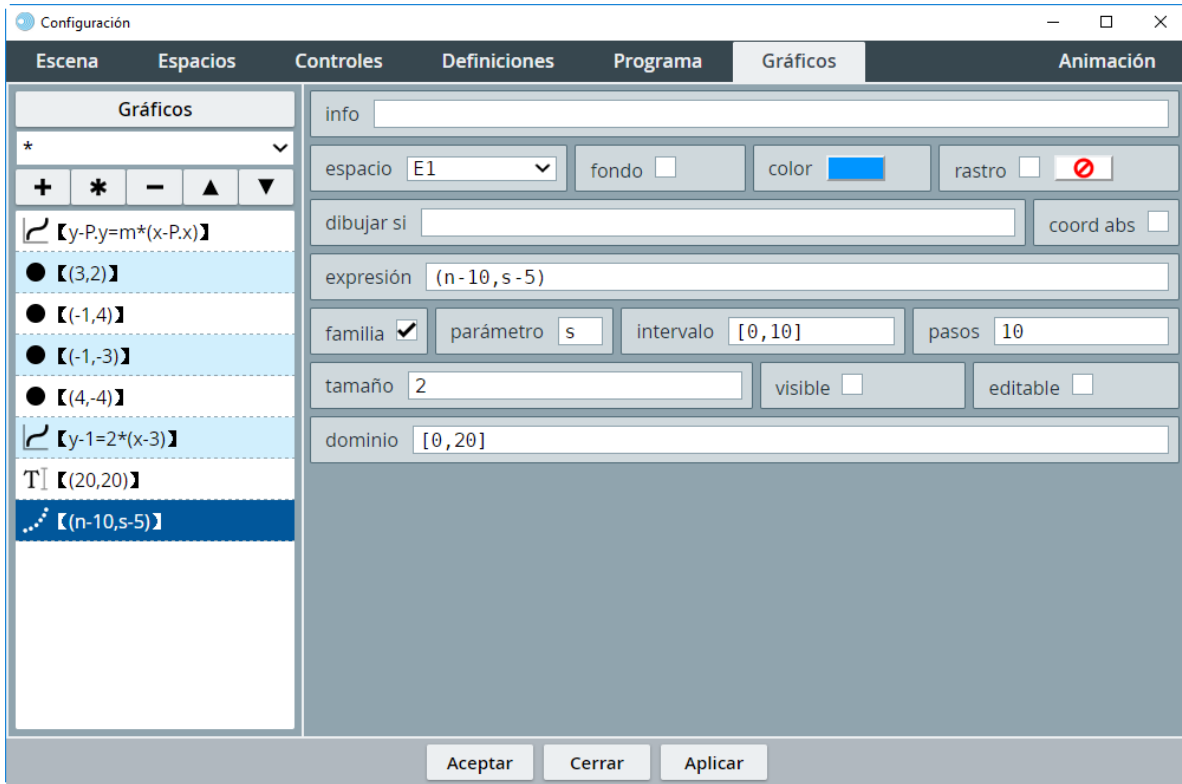
fuente SansSerif tam fuente 18 negrita cursiva

decimales 2 fijo

alineación del texto izquierda punto de anclaje arriba-izquierda

ancho del texto 1 borde texto

Aceptar Cerrar Aplicar



PV13: Sucesiones y tipos de texto

Guión de la Escena 2

Configuración

Escena Espacios Controles Definiciones Programa Gráficos Animación

ancho 700 alto 460

botón créditos botón config botón inicio botón limpiar

filas al norte 0 filas al sur 0

ancho oeste 150 ancho este 150 alto filas 40

signo decimal . idioma español mostrar región exterior expandir escena

imagen del cargador

Aceptar Cerrar Aplicar

Configuración

Escena Espacios Controles Definiciones Programa Gráficos Animación

Espacios

+ * - ▲ ▼

R^2 [E1]

info

id E1 dibujar si 1

x 0 y 0

ancho 100% alto 100% redimensionable

fijo escala 40 O.x -120 O.y 110

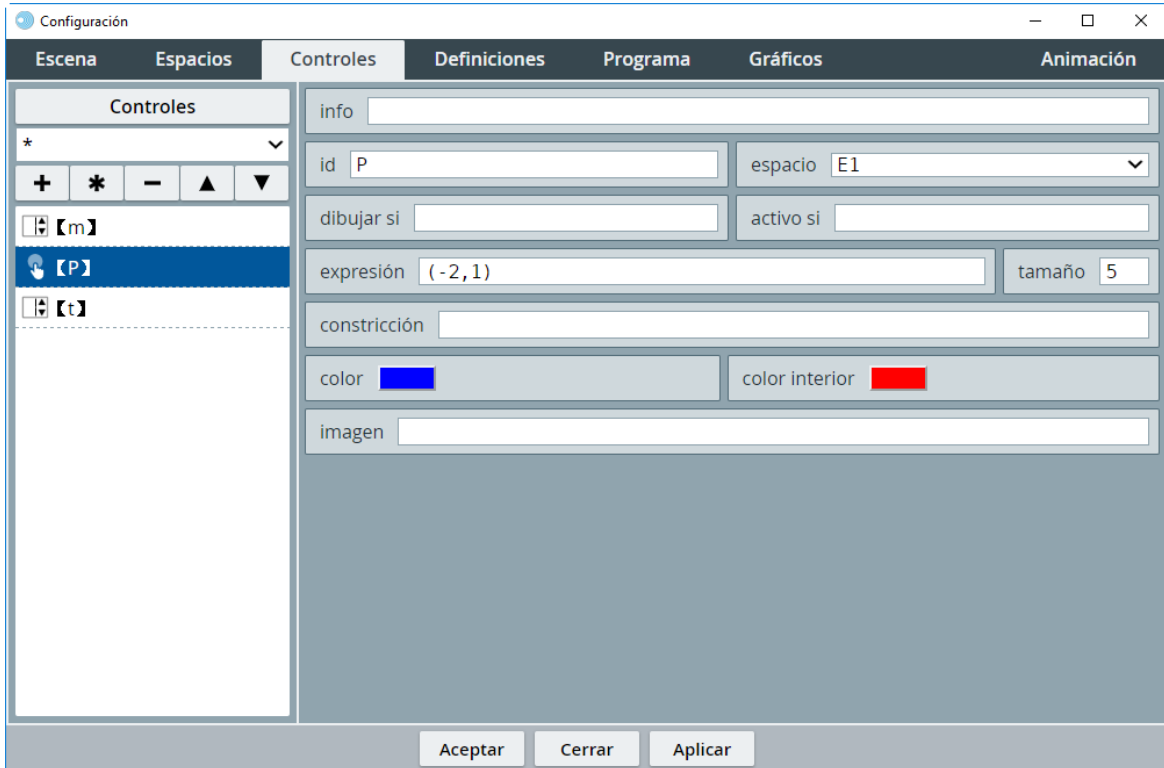
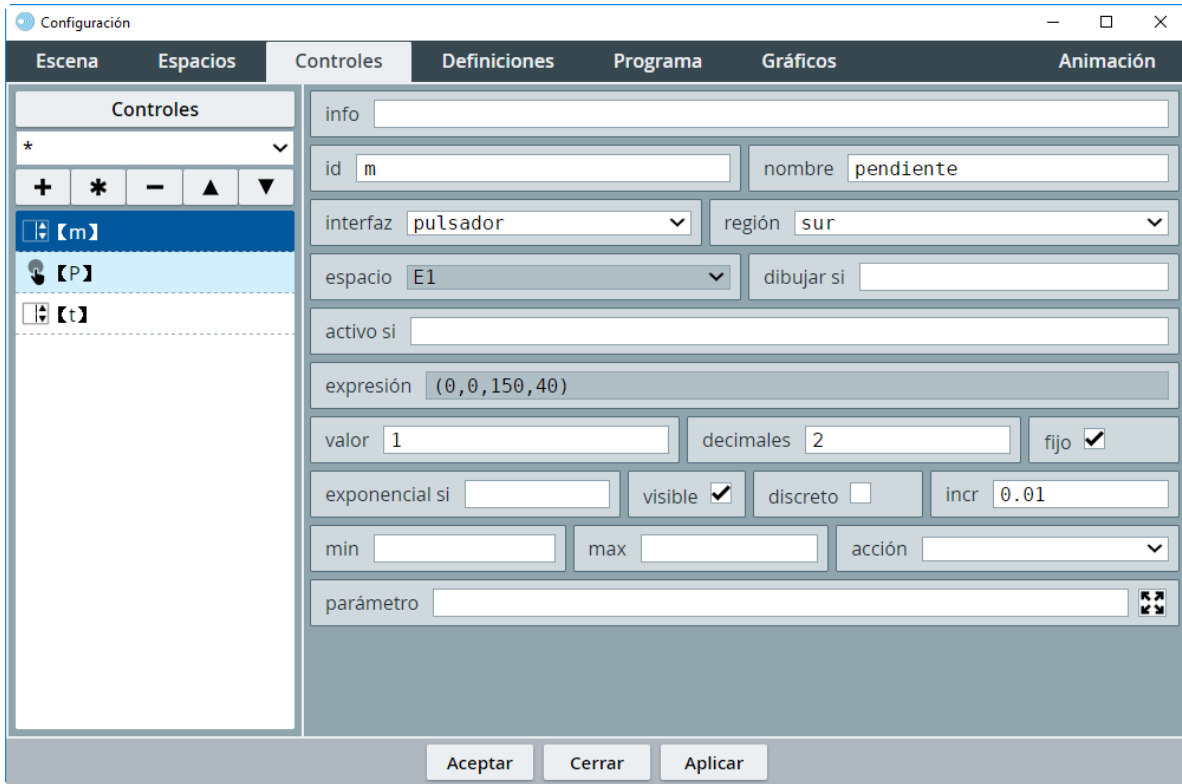
imagen despliegue de imagen arr-izq

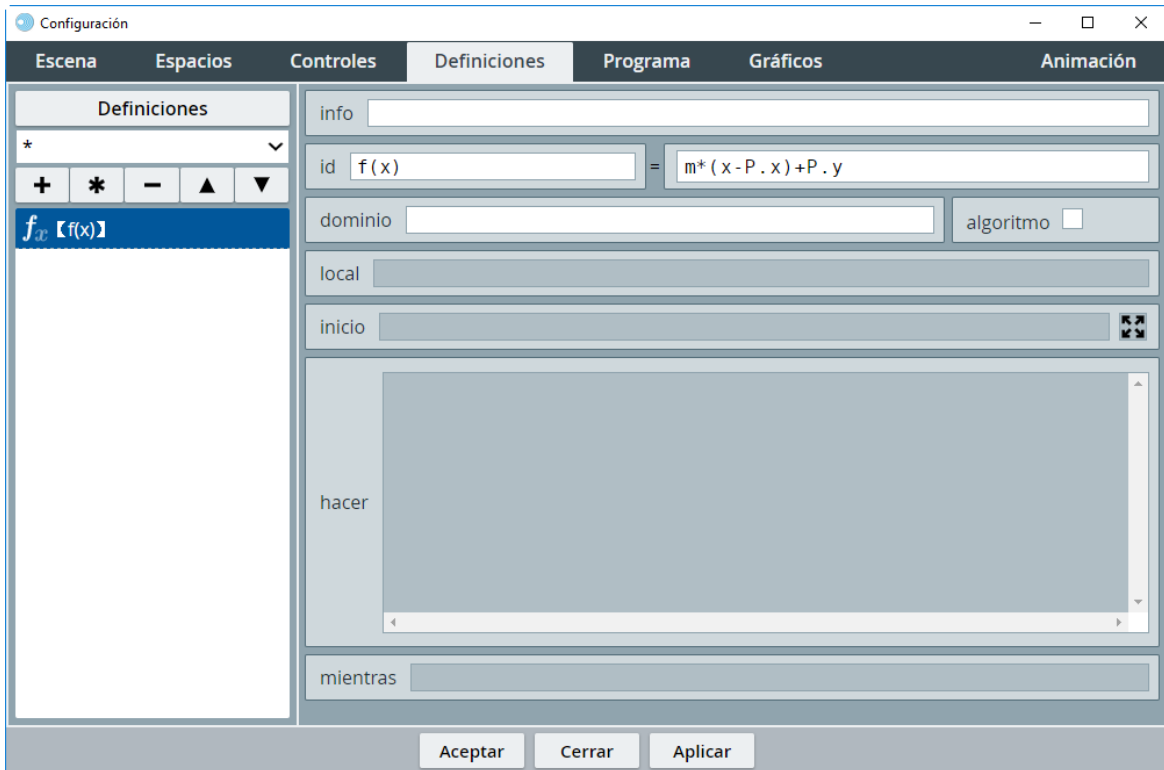
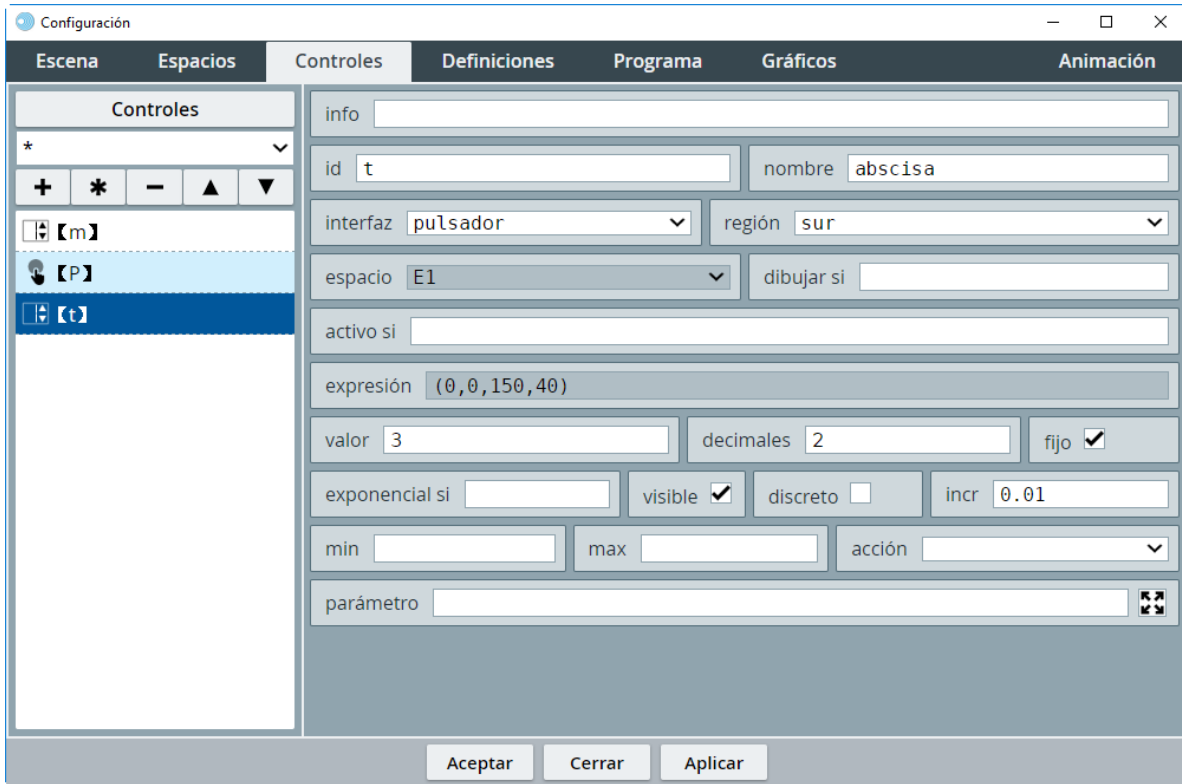
fondo ejes red red10

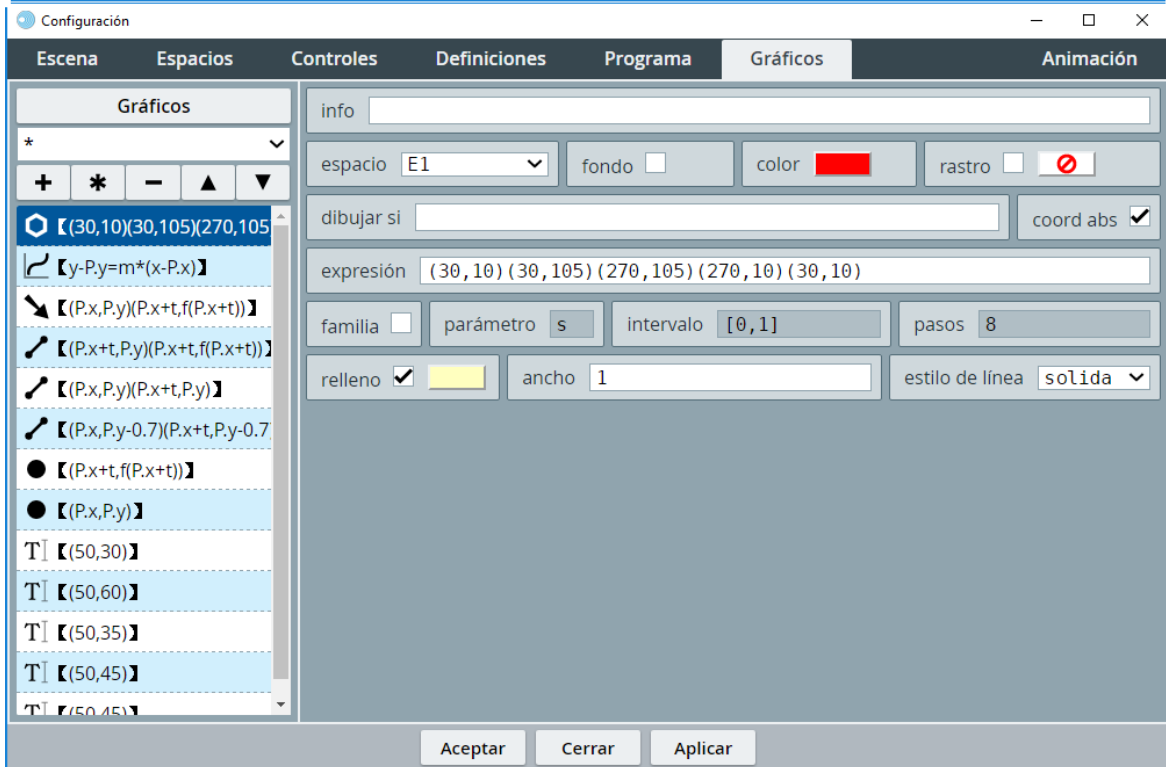
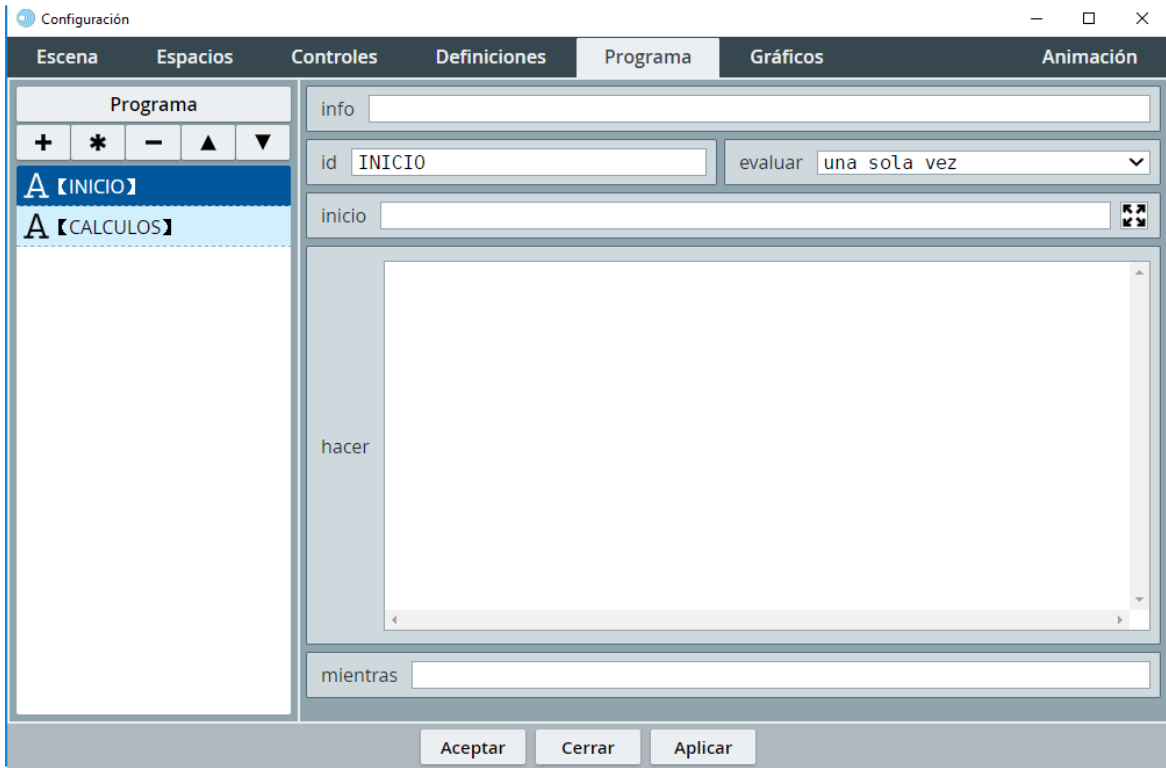
texto números eje x eje y

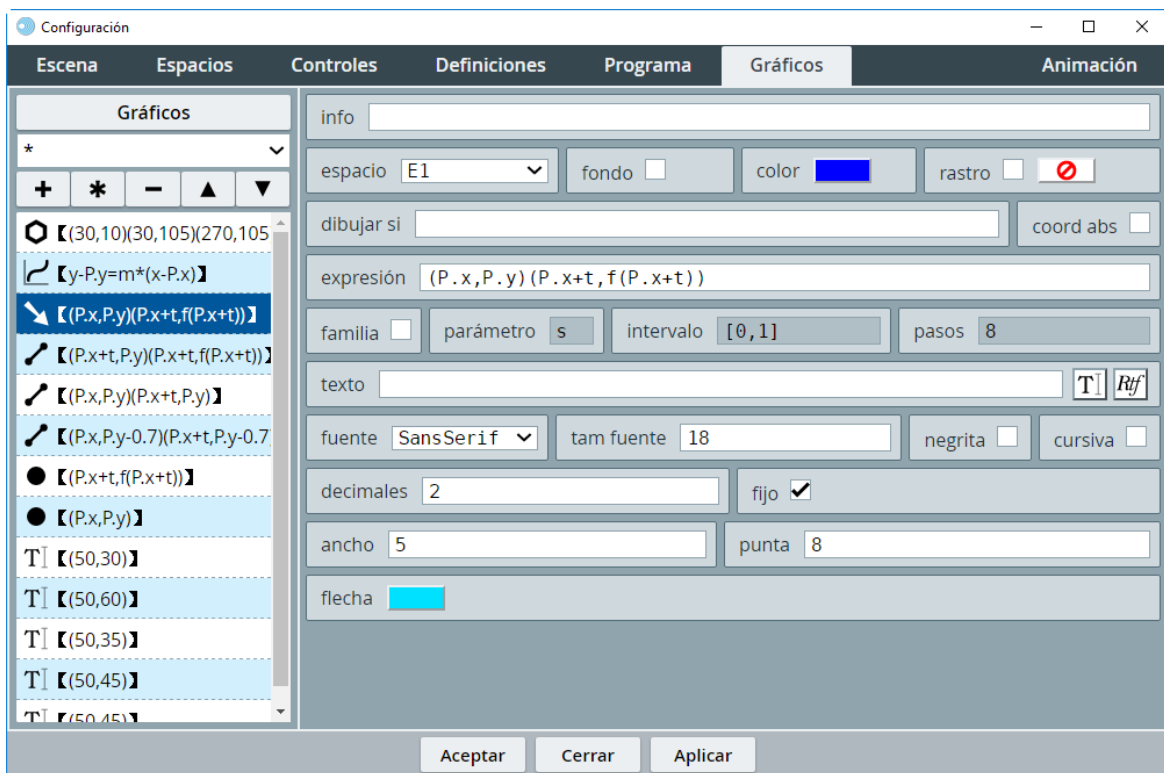
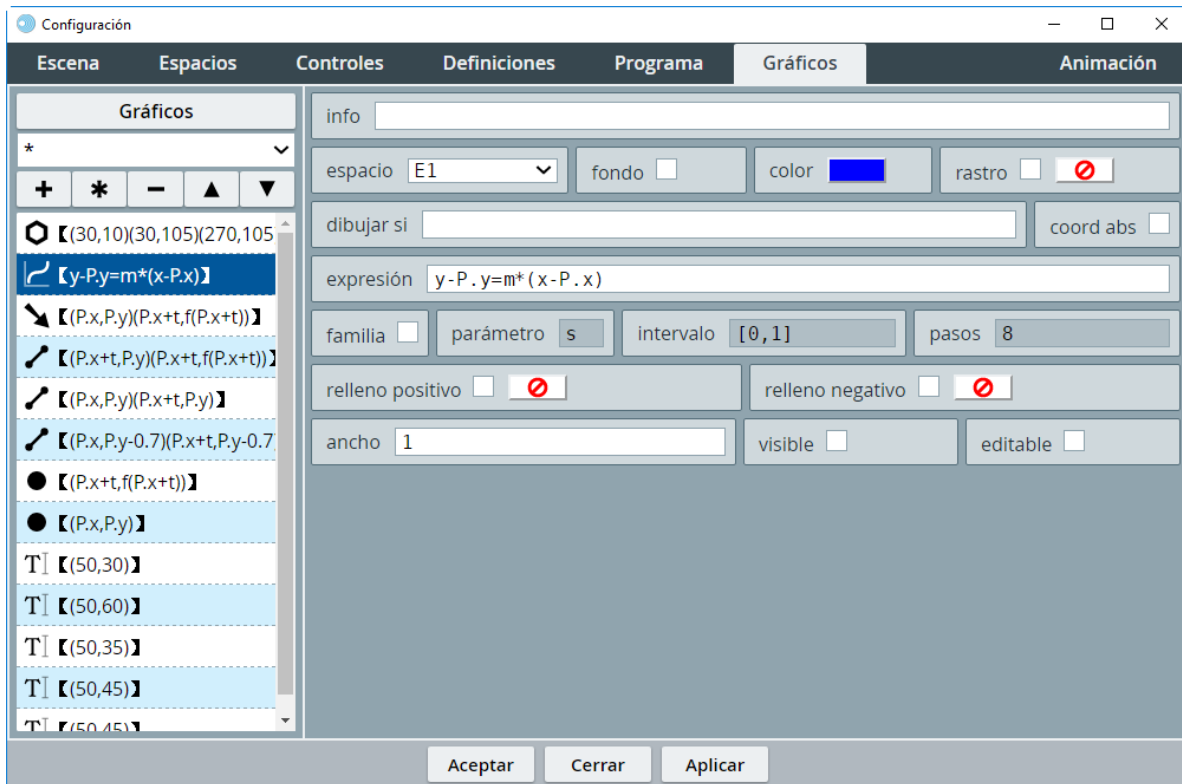
sensible a los movimientos del ratón

Aceptar Cerrar Aplicar









Configuración

Escena Espacios Controles Definiciones Programa **Gráficos** Animación

Gráficos

info

espacio E1 fondo color rastro

dibujar si coord abs

expresión $(P.x+t, P.y) (P.x+t, f(P.x+t))$

familia parámetro s intervalo [0,1] pasos 8

texto [m*t] T Rtf

fuente SansSerif tam fuente 18 negrita cursiva

decimales 2 fijo

tamaño 0 ancho 1

estilo de línea - - - -

Aceptar Cerrar Aplicar

Configuración

Escena Espacios Controles Definiciones Programa **Gráficos** Animación

Gráficos

info

espacio E1 fondo color rastro

dibujar si coord abs

expresión $(P.x, P.y) (P.x+t, P.y)$

familia parámetro s intervalo [0,1] pasos 8

texto T Rtf

fuente SansSerif tam fuente 18 negrita cursiva

decimales 2 fijo

tamaño 0 ancho 1

estilo de línea - - - -

Aceptar Cerrar Aplicar

Configuración

Escena Espacios Controles Definiciones Programa Gráficos Animación

Gráficos

info

espacio E1 fondo color ■ rastro

dibujar si coord abs

expresión $(P.x, P.y - 0.7) (P.x + t, P.y - 0.7)$

familia parámetro s intervalo [0,1] pasos 8

texto [t] T Rtf

fuente SansSerif tam fuente 18 negrita cursiva

decimales 2 fijo

tamaño 0 ancho 0

estilo de línea - - - -

Aceptar Cerrar Aplicar

Configuración

Escena Espacios Controles Definiciones Programa Gráficos Animación

Gráficos

info

espacio E1 fondo color ■ rastro

dibujar si coord abs

expresión $(P.x + t, f(P.x + t))$

familia parámetro s intervalo [0,1] pasos 8

texto $(x, y) = ([P.x + t], [f(P.x + t)])$ T Rtf

fuente SansSerif tam fuente 18 negrita cursiva

decimales 2 fijo

tamaño 2

Aceptar Cerrar Aplicar

